



Contact ELAINE

DEPP-B4
61-65 rue Dutot
75015 Paris, France
elaine.depp@education.gouv.fr

ELAINE c'est

quoi ?

Une évaluation de l'impact de l'utilisation des équipements mobiles sur les apprentissages des élèves, qui aura lieu tous les ans pendant 3 ans.

qui ?

6 000 élèves de CM1 et 6 000 élèves de 5^e, 2 300 professeurs des écoles et 5 700 enseignants de collège, et des cadres éducatifs (2 300 directeurs d'école, 1 000 IEN et 217 principaux de collège).

quand ?

La passation a débuté en juin 2018 pour les élèves et enseignants du cycle 4 (en juin 2019 pour les cadres éducatifs) et se terminera en 2020. La passation débutera en novembre 2019 pour les élèves, enseignants et cadres éducatifs du cycle 3 et se terminera en 2022.



MINISTÈRE
DE L'ÉDUCATION
NATIONALE ET
DE LA JEUNESSE

MINISTÈRE
DE L'ENSEIGNEMENT
SUPÉRIEUR,
DE LA RECHERCHE
ET DE L'INNOVATION

DEPP
Direction de l'évaluation,
de la prospective
et de la performance



Évaluation longitudinale des activités liées au numérique éducatif

POUR L'ÉCOLE
DE LA CONFIANCE



MINISTÈRE
DE L'ÉDUCATION
NATIONALE ET
DE LA JEUNESSE

MINISTÈRE
DE L'ENSEIGNEMENT
SUPÉRIEUR,
DE LA RECHERCHE
ET DE L'INNOVATION



à propos d'ELAINE

ELAINE est une étude menée par la direction de l'évaluation, de la prospective et de la performance (DEPP) visant à mesurer l'impact de l'utilisation d'équipements mobiles sur l'évolution des apprentissages des élèves des premier et second degrés de l'enseignement scolaire.



confidentialité des données

Pour ELAINE, comme pour toutes les évaluations, la DEPP garantit la confidentialité et l'anonymat des données aussi bien individuelles qu'agrégées au niveau de l'établissement.



étude longitudinale auprès d'un panel d'élèves, d'enseignants et de cadres éducatifs

L'étude ELAINE assure un suivi longitudinal sur 3 ans d'un échantillon d'élèves, d'enseignants et de cadres éducatifs. Les établissements participants ont été sélectionnés afin d'interroger la valeur ajoutée des équipements mobiles au cours du temps, avec la construction de groupes témoins et en prenant en compte la diversité des situations.

1^{er} temps de mesure 2^e temps de mesure 3^e temps de mesure

Suivi d'un panel de 12 000 élèves



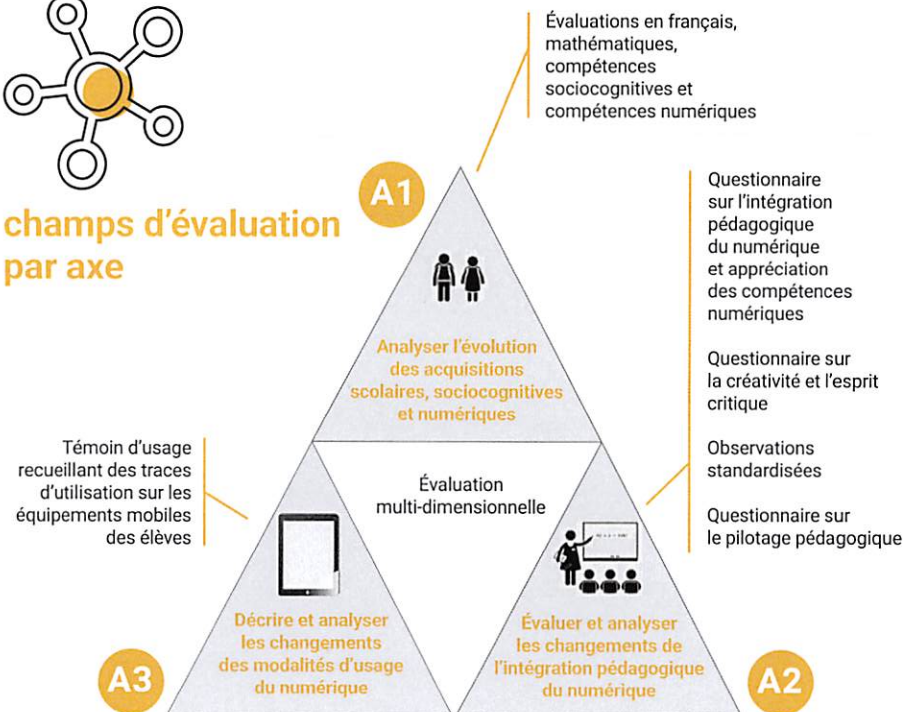
Suivi d'un panel de 8 000 enseignants



Suivi d'un échantillon de 3 500 cadres éducatifs (directeurs d'école, personnels de direction, IEN)



champs d'évaluation par axe



Cycle 4

Élèves et enseignants Cadres éducatifs



Cycle 3

Élèves Enseignants et cadres éducatifs

