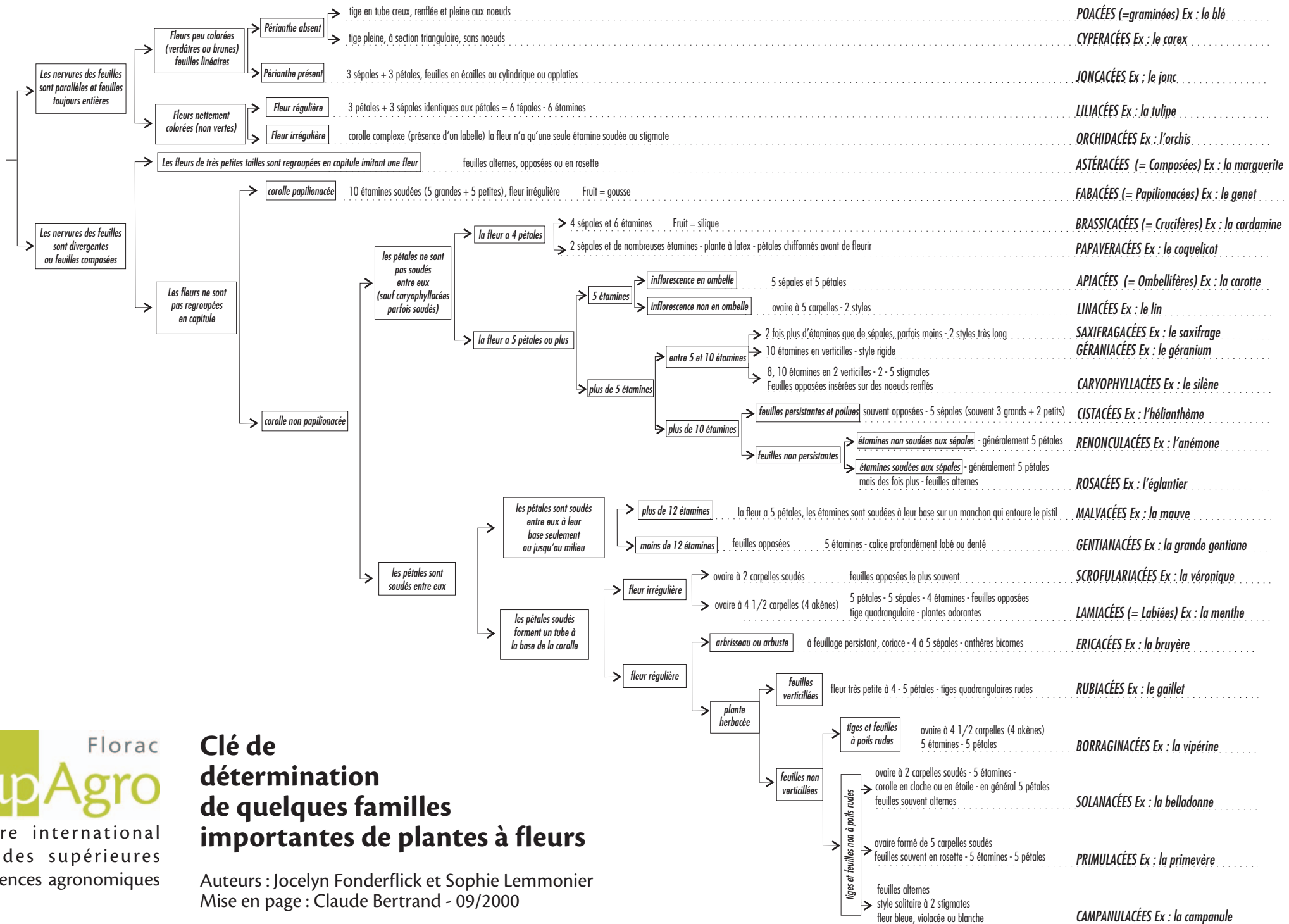


Clé de détermination de quelques familles importantes de plantes à fleurs

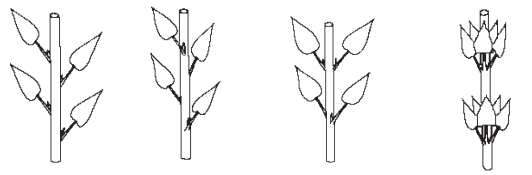
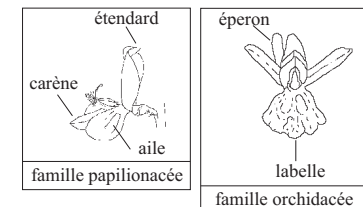
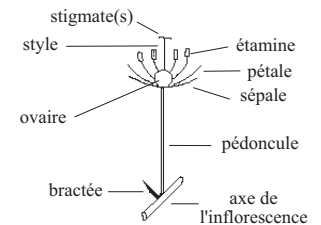
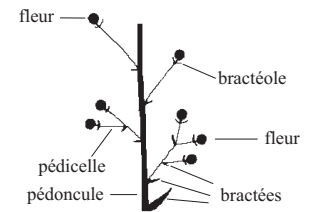
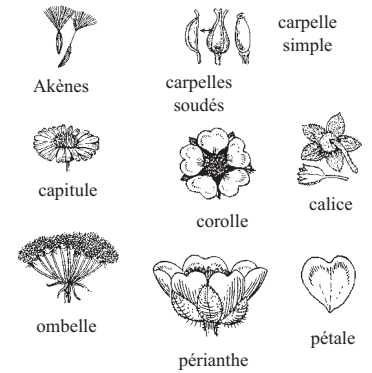
Auteurs : Jocelyn Fonderflick et Sophie Lemmonier
 Mise en page : Claude Bertrand - 09/2000



POACÉES (=graminées) Ex : le blé
 CYPERACÉES Ex : le carex
 JONCACÉES Ex : le jonc
 LILIACÉES Ex : la tulipe
 ORCHIDACÉES Ex : l'orchis
 ASTÉRACÉES (= Composées) Ex : la marguerite
 FABACÉES (= Papilionacées) Ex : le genêt
 BRASSICACÉES (= Crucifères) Ex : la cardamine
 PAPAVERACÉES Ex : le coquelicot
 APIACÉES (= Umbellifères) Ex : la carotte
 LINACÉES Ex : le lin
 SAXIFRAGACÉES Ex : le saxifrage
 GÉRANIACÉES Ex : le géranium
 CARYOPHYLLACÉES Ex : le silène
 CISTACÉES Ex : l'héliantheme
 RENONCULACÉES Ex : l'anémone
 ROSACÉES Ex : l'églantier
 MALVACÉES Ex : la mauve
 GENTIANACÉES Ex : la grande gentiane
 SCROFULARIACÉES Ex : la veronique
 LAMIACÉES (= Labiées) Ex : la menthe
 ERICACÉES Ex : la bruyère
 RUBIACÉES Ex : le gaillet
 BORRAGINACÉES Ex : la vipérine
 SOLANACÉES Ex : la belladonne
 PRIMULACÉES Ex : la primevère
 CAMPANULACÉES Ex : la campanule

GLOSSAIRE

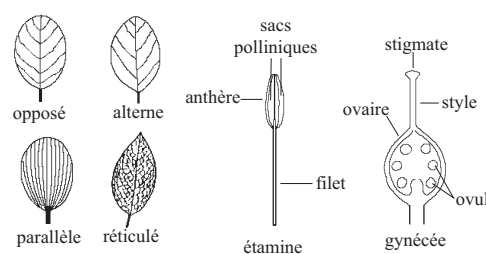
Akène	Fruit sec à graine unique, ne s'ouvrant pas à maturité (= indehiscent)
Arbuste	Plante ligneuse (présence de bois) ramifiée dès la base ou presque, sans tronc caractéristique.
Bractée	Feuilles transformées, situées au départ d'un bourgeon ou à la base d'un capitule d'astéracées.
Calice	Enveloppe florale externe - dans la plupart des fleurs - composée de sépales - ordinairement verte.
Capitule	Inflorescence plate composée de fleurons serrés comme chez la marguerite. Les fleurs individuelles ou fleurons, sont toutes de même type ou de deux ou trois types différents.
Carène	Pétale ayant la forme en creux d'une carène de bateau chez les fabacées.
Carpelle	L'une des unités ou compartiments constituant l'ovaire. Les carpelles peuvent être séparés les uns des autres ou plus ou moins soudés.
Corolle	Enveloppe intérieure de pièces florales - composée des pétales.
Étamine	Organe mâle de la fleur.
Feuilles persistantes	Se dit de feuilles ne disparaissant pas à la fin d'une période de végétation.
Feuilles alternes	Feuilles attachées individuellement à des hauteurs différentes sur la tige.
Feuille composée	Feuilles composées de plusieurs folioles distinctes.
Feuilles en rosette	Ensemble des feuilles réunies en cercle en général au niveau du sol.
Feuilles opposées	Se dit des feuilles insérées 2 à 2 au même niveau de part et d'autre de la tige.
Fleur régulière	Fleur à symétrie axiale, pouvant être coupée en 2 moitiés égales selon différentes directions.
Fleur irrégulière	Fleur à symétrie bilatérale et non axiale.
Glabre	Sans poil.
Gousse	Fruit sec, plus ou moins allongé, formé d'un seul carpelle s'ouvrant par 2 fentes.
Labelle	Division généralement inférieure, en forme de lèvres élargies, de la fleur des orchidacées.
Lobe	Se dit d'un organe - feuille ou pétale - échancré mais sans division complète.
Nervure	Lignes en général saillantes, constituées de tissus conducteurs sur les feuilles, sépales et pétales.
Noeud	Point de la tige d'où sont émises les feuilles. Ils sont en général régulièrement espacés.
Ombelle	Inflorescence formée de fleurs pratiquement situées dans un même plan (souvent horizontal) et portées par des pédicelles fixés sur un même niveau.
Ovaire	Organe femelle contenant les ovules.
Ovaire infère	Se dit d'un ovaire situé entièrement au dessous du périlanthe, donnant un réceptacle visible extérieurement.
Ovaire supère	Se dit d'un ovaire situé entièrement au dessus du périlanthe, et donc masqué au centre de la fleur.
Ovule	Petit organe contenu dans l'ovaire et qui, se développant après la fécondation, donnera la graine.
Papilionacée	Se dit de la corolle irrégulière des Fabacées, composée de 5 pétales inégaux (1 étendard, 2 ailes, 1 carène formée de 2 pétales plus ou moins soudés). (voir dessin)
Pédicelle	Tige d'une fleur individuelle dans une inflorescence.
Pédoncule	Tige d'une fleur solitaire ou d'une inflorescence.
Périanthe	Terme collectif désignant l'ensemble des pièces florales de la corolle et du calice, pétales, sépales, lorsqu'ils sont présents. Souvent utilisé lorsqu'on ne peut les distinguer.
Pétale	Segment floral interne, l'ensemble des pétales formant la corolle.
Pétiole	Tige d'une feuille
Pistil	Ensemble des carpelles, libres ou soudés, constituant les organes femelles de la fleur.
Sépale	Pièce dont l'ensemble compose le calice de la fleur.
Sessile	Sans pétiole ou pédoncule.
Silique	Fruit sec, s'ouvrant par 4 fentes en 2 valves séparées par une fausse cloison médiane.
Stigmate	Extrémité visqueuse du style, sur lequel sont déposés les grains de pollens lors de la pollinisation.
Style	Partie rétrécie, plus ou moins longue, située entre l'ovaire et le(s) stigmate(s) (parfois absente).
Verticille	Ensemble d'organes insérés en cercle par 3 ou plus au même niveau autour d'un axe.



alterne
alterne hélicoïdale
opposé
verticillée
Disposition des bourgeons, des feuilles et des rameaux sur la tige.



composée ternée
composée paripennée
composée imparipennée
Différentes sortes de feuilles.



types de nervation des feuilles

